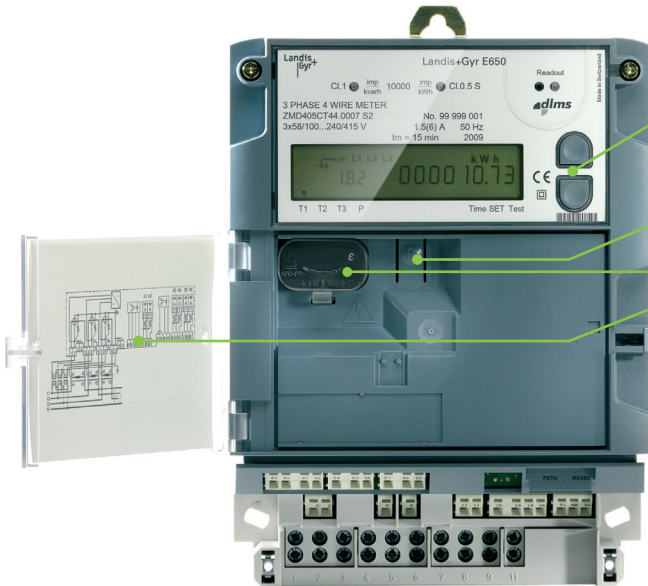


## E650



### 1. Näytön selauspainikkeet

\*ylös-selauspainike

\*alas-selauspainike

### 2. Nollauspainike

### 3. Varakäyntiparisto (Lithium 6V CR-P2)

### 4. Kytchentäkaavio

\*Kytchentäkaavion löydät keskikannen takaa

Tarvittaessa lukemia voi selata myös näytön selauspainikkeesta seuraavasti:

1. Paina selauspainiketta lyhyesti, jolloin näyttöön tulee 888888888 -teksti.
2. Paina selauspainiketta toisen kerran, jolloin näyttöön tulee Std\_dAtA -teksti.
3. Paina selauspainiketta yli 3 sekunnin ajan, jolloin näyttöön tulee lukematunniste 1.8.1 = Kokonaisenergielukema A+.

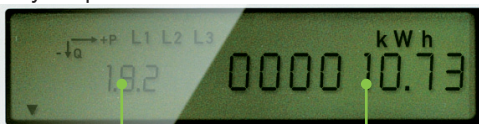
Painelemalla lyhyesti ylempää näytön selauspainiketta voit lukea hetkellisarvoja. Painelemalla alemmaa näytön selauspainiketta voit lukea tariiffirekisteriarvoja. Näyttö palaa perustilaan n. yhden minuutin kuluttua viimeisestä selauspainikkeen painalluksesta tai painamalla molempia selauspainikkeita yhtä aikaa.

### Lukematunnisteita:

- 0.4.2 Virtamuuntajan muuntosuhde
- 0.4.3 Jännitemuuntajan muuntosuhde
- 31.7.0 Vaiheen L1 virran hetkellisarvo
- 51.7.0 Vaiheen L2 virran hetkellisarvo
- 71.7.0 Vaiheen L3 virran hetkellisarvo
- 91.7.0 Nollajohtimen virran hetkellisarvo
- 32.7.0 Vaiheen L1 jännitteen hetkellisarvo
- 52.7.0 Vaiheen L2 jännitteen hetkellisarvo
- 72.7.0 Vaiheen L3 jännitteen hetkellisarvo
- 16.7.0 Hetkellinen pätöteho
- 131.7.0 Hetkellinen loisteho
- 14.7.0 Taajuus
- 33.7 Vaiheen L1 tehokerroin
- 53.7 Vaiheen L2 tehokerroin
- 73.7 Vaiheen L3 tehokerroin
- 13.7 Kokonaistehokerroin
- C.2.0 Tehtyjen konfigurointien määrä
- C.2.1 Viimeisimmän konfiguroinnin pvm ja kellonaika
- 1.8.1 Kokonaisenergielukema, kumulatiivinen, A+
- 1.8.2 A+, kWh, aikasähkö, päivä 07:00-22:00
- 1.8.3 A+, kWh, aikasähkö, yö 22:00-07:00
- 2.8.1 Kokonaisenergielukema, kumulatiivinen, A-

## Näytön lukeminen

Näytön perustila:



Lukematunniste

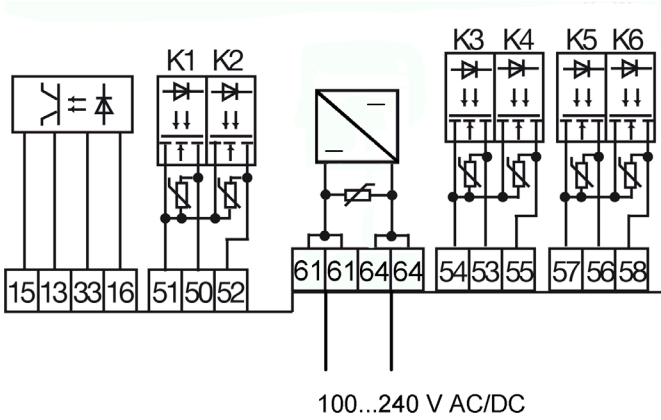
Energielukema

Vakiotilassa mittari vierittää näytöllä ohjelman mukaisia kumulatiivisia rekisteriarvoja:

- 0.9.1 Kellonaika
- 0.9.2 Päivämäärä
- 1.8.0 Elinikärekisteri A+, verkosta otto
- 2.8.0 Elinikärekisteri A-, tuotanto
- 3.8.0 Elinikärekisteri R+, lois otto
- 4.8.0 Elinikärekisteri R-, lois anto

Lukemat vaihtuvat näytöllä n. 10 sekunnin välein.  
Lukematunniste kertoo, mistä lukemasta on kyse.

## Pulssi- ja kuormanohjausreleet



### Puolijohdereleitä

- Max 240 V AC/DC
- Max 100 mA

**K1-K4:** Pulssireleet

**K5-K6:** Kuormanohjausreleet

Kj-mittarissa tuplapulssireleet A+ (K5) ja A- (K6)

Impulssin pituus 80 ms.

Enimmäispulssitaajuus (20 ms) 25 Hz.

K1 = A+

K2 = A-

K3 = R+

K4 = R-

K5 on vetäenään yöaikaan (22:00 - 07:00)

K6 on vetäenään päiväaikaan (07:00 - 22:00)

## Mittareiden ketjutus

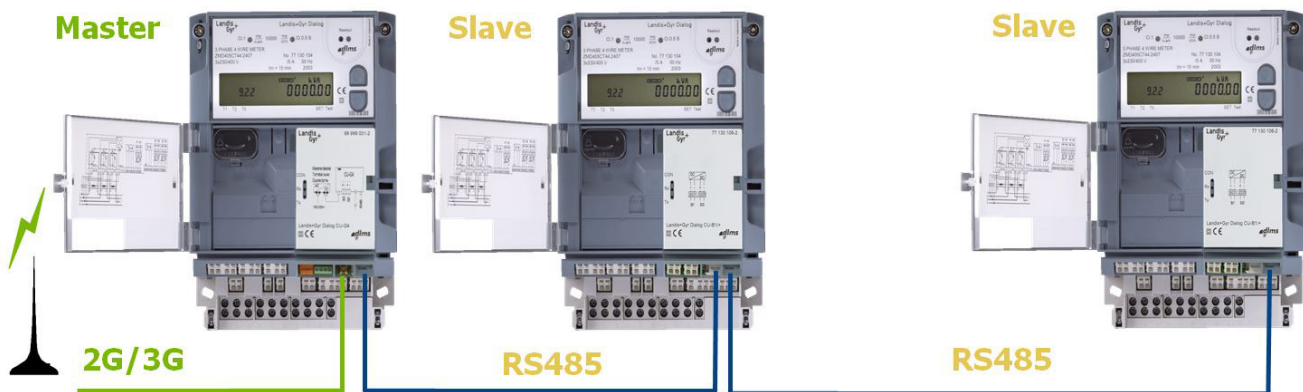
Samassa tilassa sijaitsevat mittarit (sekä E650 että E550) voidaan ketjuttaa RS485-väylän avulla yhden modeemin alle.

Max 32 mittaria ketjutukseen \*)

E650 + CU-P42  
tai CU-U52

E650 + CU-B2  
(tai E550)

E650 + CU-B2  
(tai E550)



\*) CU-P32 -modeemin alle voidaan ketjuttaa enintään 16 mittaria

Asentajan nimi ja yritys: \_\_\_\_\_

\_\_\_\_\_

Mittarin vaihtopäivämäärä: \_\_\_\_\_. \_\_\_\_\_. 201\_\_

Vanhan mittarin loppulukema \_\_\_\_\_ kWh

**KSS Verkko Oy**  
Hovioikeudenkatu 3  
45100 Kouvola  
puh. (05) 885 111  
www.kssenergia.fi